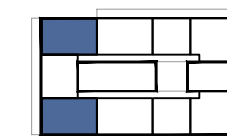
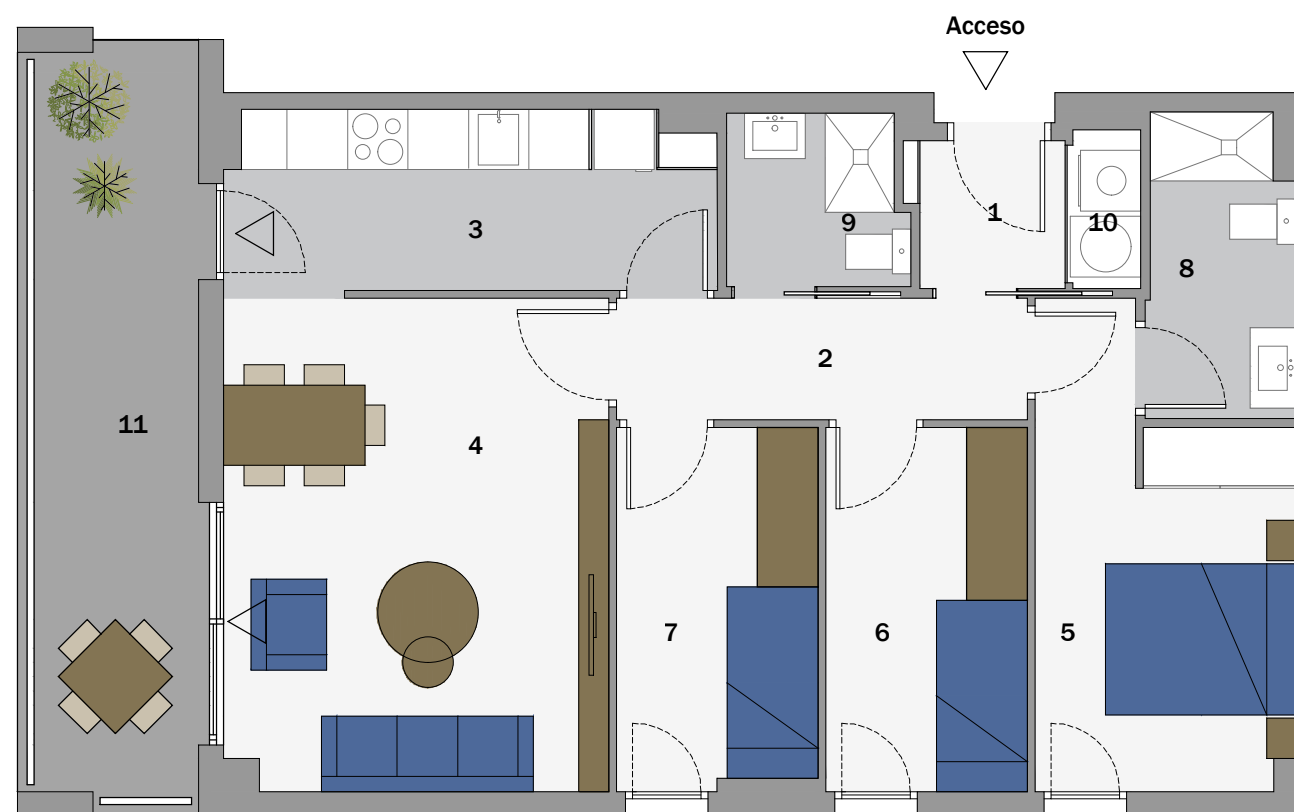


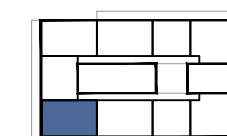
CAN BATLLORI - HOSPITALET - VIVIENDA TIPO AT5 - LIBRE

AV/JOSEP TARRADELLES I JOAN, C/CANIGÓ, C/ENRIC PRAT DE LA RIBA, C/BATLLORI, HOSPITALET DE LLOBREGAT

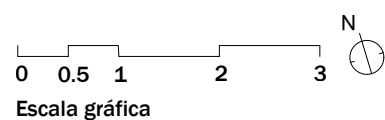
CULMIA



P 2,3,4



P 1



Puerta/s
Plantas 1: 8
Plantas 2,3,4: 4,8
Planta/s
Vivienda 1,2,3,4
AT5 - LIBRE

Superficies

Útil interior aproximada	67.47 m2
Construida terraza	13.87 m2
Construida	79.13 m2
Construida con E.Comunes	96.01 m2

Superficies Útiles por estancia

1.Vestibulo	2.20 m2	7.Dormitorio 3	7.22 m2
2.Pasillo-Distribuidor	4.92 m2	8.Baño 1	4.29 m2
3.Cocina	8.57 m2	9.Baño 2	2.99 m2
4.Salón comedor	18.58 m2	10.Lavadero	1.06 m2
5.Dormitorio principal	10.55 m2	11.Balcón	12.14 m2
6.Dormitorio 2	7.09 m2		

Can Batllori